

Room plan

A type 4LDK

セレクトプラン1

□ 専有面積

88.20 m² (約26.68坪)

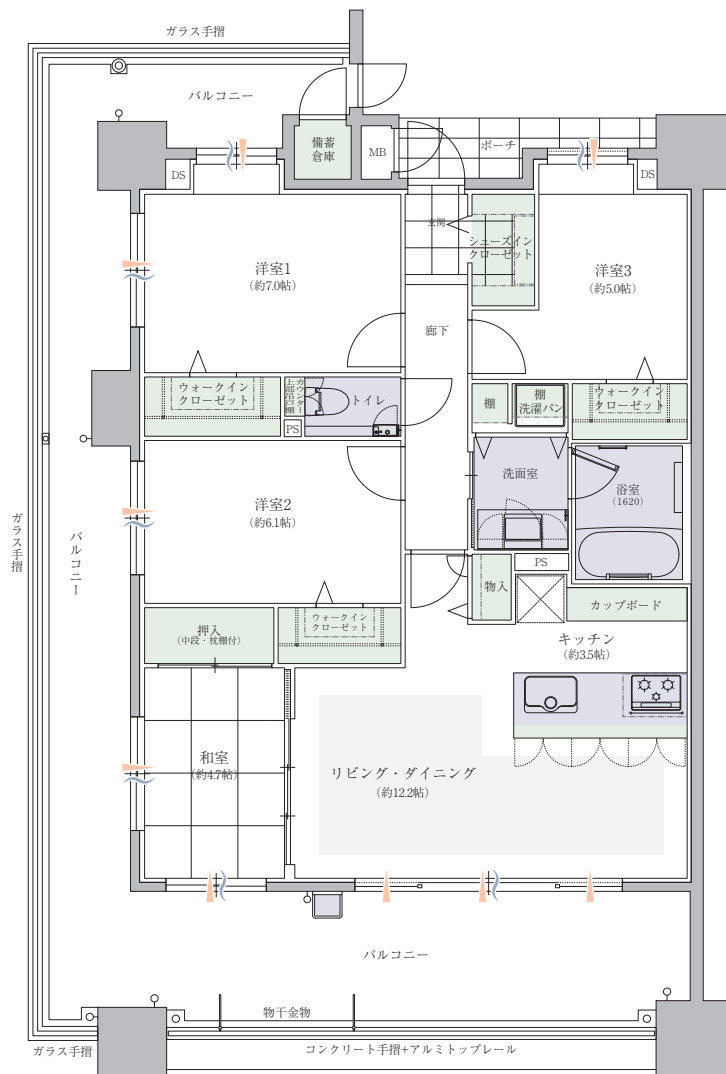
□ バルコニー面積 46.18 m² (約13.96坪)

□ ポーチ面積 3.18 m² (約0.96坪)

□ 備蓄倉庫面積 0.95 m² (約0.28坪)

ゆとりある広さと、3面に繋がるバルコニーを備えた4LDK角住戸プラン。3面通風・採光により、光と風に包まれる心地よい居住空間に。大型の収納スペースも豊富なので、見た目もスッキリと整いま

■ : 床暖房 ■ : 収納 ■ : 水回り ~ : 通風 — : 採光



※掲載の図面は計画段階のものであり、今後変更になる場合がございます。あらかじめご了承ください。



Room plan

D_{type} 3LDK

セレクトプラン1

□ 専有面積

75.60㎡ (約22.86坪)

□ バルコニー面積 15.84㎡ (約 4.79坪)

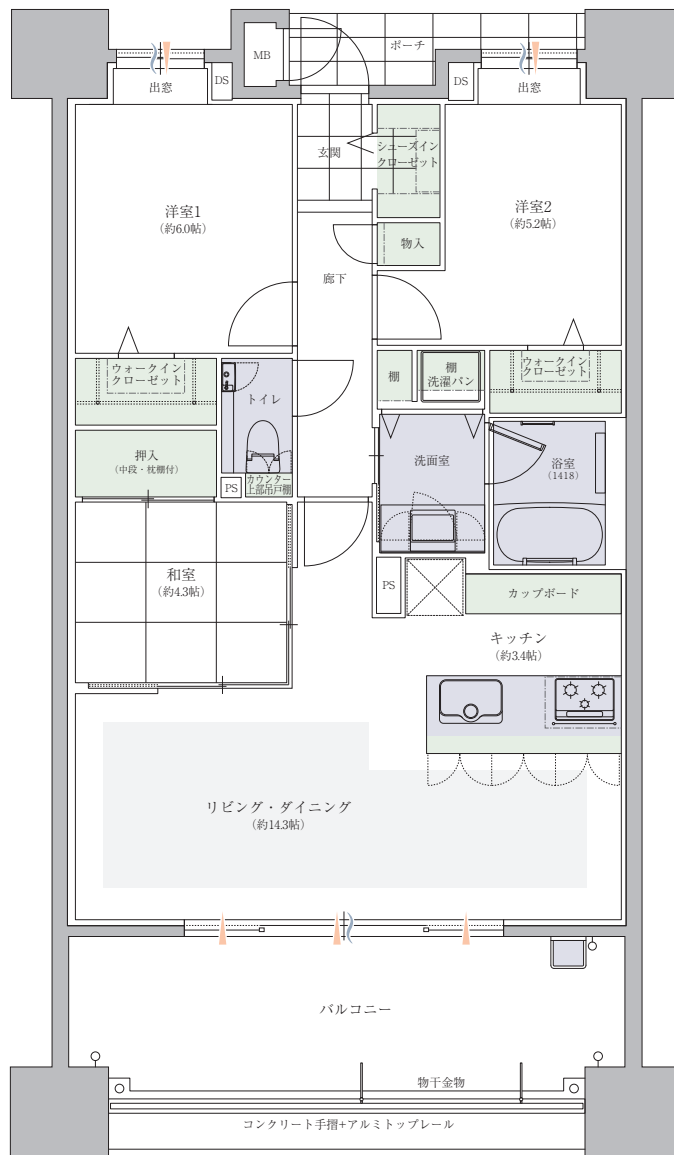
□ ポーチ面積 3.05㎡ (約 0.92坪)

□ 備蓄倉庫面積 1.36㎡ (約 0.41坪)

ワイドなリビング・ダイニングが暮らしの中心となる3LDKプラン。和室を開放すれば約22帖の大空間に。収納も豊富に備えた、オーソドックスで使いやすい間取りが魅力です。

■ : 床暖房 ■ : 収納 ■ : 水回り ~ : 通風 — : 採光

※掲載の図面は計画段階のものであり、今後変更になる場合がございます。あらかじめご了承ください。
※備蓄倉庫位置に関して、詳細についてはお問い合わせください。



Room plan

H_{type} 4LDK

セレクトプラン1

□ 専有面積

95.55 m² (約28.90坪)

□ バルコニー面積 48.62 m² (約14.70坪)

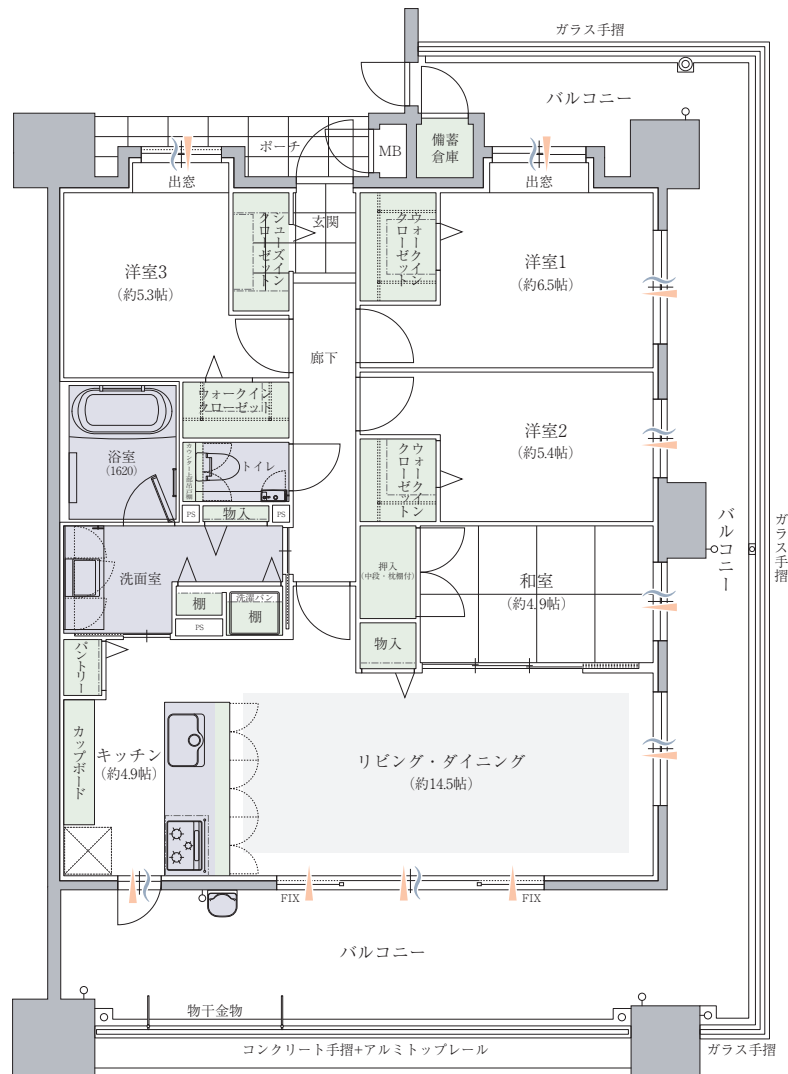
□ ポーチ面積 3.78 m² (約 1.14坪)

□ 備蓄倉庫面積 0.95 m² (約 0.28坪)

三面バルコニーを備えた4LDK角住戸プラン。リビングのセンターオープンサッシを開放すれば、日差しと心地よい風が室内に取り込まれ、豊富な収納がスッキリとした暮らしを叶えます。

■ : 床暖房 ■ : 収納 ■ : 水回り ~ : 通風 — : 採光

※掲載の図面は計画段階のものであり、今後変更になる場合がございます。あらかじめご了承ください。
※備蓄倉庫位置に関して、詳細についてはお問い合わせください。



I type 4LDK

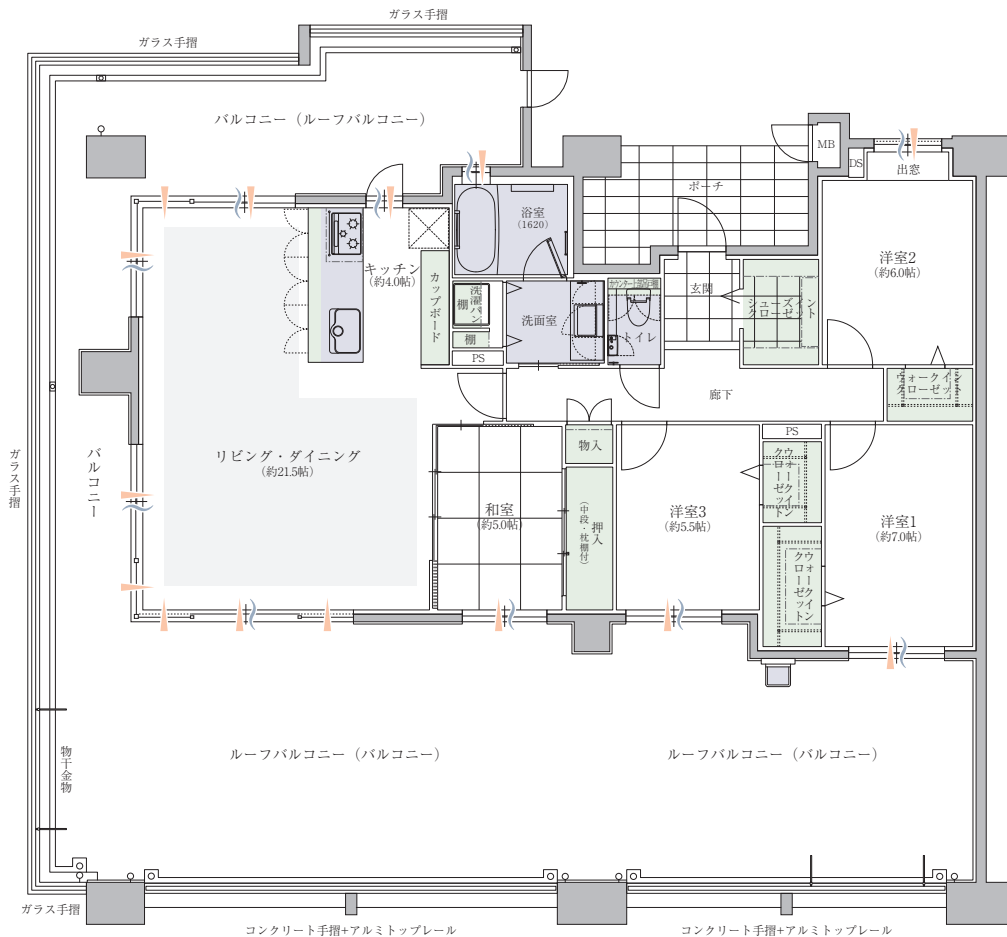
セレクトプラン1

□ 専有面積

112.06㎡ (約33.89坪)

- バルコニー面積 71.23㎡ (約21.54坪)
- ルーフバルコニー面積 43.24㎡ (約13.08坪)
- ポーチ面積 8.41㎡ (約2.54坪)
- 備蓄倉庫面積 1.31㎡ (約0.39坪)

ルーフバルコニーを備えたプレミアムな4LDKプラン。リビング・ダイニングは3面から注ぐ光と風に包まれる贅沢な空間に。キッチン勝手口や浴室窓など、室内環境にもこだわっています。



■ : 床暖房 ■ : 収納 ■ : 水回り ~ : 通風 — : 採光

※掲載の図面は計画段階のものであり、今後変更になる場合がございます。あらかじめご了承ください。
 ※備蓄倉庫位置に関して、詳細についてはお問い合わせください。

